

IT IS REQUIRED TO BE MAJOR FOR THE MAJOR PROJECTS

BÜYÜK PROJELER İÇİN
BÜYÜK OLMAK GEREKİR

ATOM
ISI ENERJİ





BÜYÜK PROJELERİN BÜYÜK MARKASI

MAJOR BRANDS OF MAJOR PROJECT

**BÜYÜK
PROJELER İÇİN
BÜYÜK OLMAK
GEREKİR**





Her adımımızı kaliteden yana atarak, beklentilere en üst seviyede cevap vermek ve müşteri memnuniyeti bilincini tüm çalışanlara benimsetip "kalite, kaliteyi doğurur" politikası ile sizlere hizmet verebilmek için buradayız. Yüksek basınç düşürme (RMS) istasyonları kurulumu, doğal gaz tesisatlandırılmaları, endüstriyel tesisatlar, mekanik tesisatlar, yangın tesisatları konusunda faaliyetlerini sürdürmekte olan ATOM ISI ENERJİ sizlerden almış olduğu destek ile geleceğine yatırım yapmaya devam ediyor.

Çalışanlarının kişisel ve teknik gelişmelerine büyük önem veren firmamız, sürekli gelişimi kendine bir hedef olarak belirlemiştir. Sürekli gelişim ve eğitim faaliyetlerimize ağırlık vermekte ve bunu kendimize düstur olarak benimsemekteyiz. Kendisini ve tesisat teknolojilerindeki gelişimi sürekli ve yakından takip eden genç, dinamik ve uzman bir kadroya sahibiz. Temel çalışma prensibimiz, müşteri memnuniyeti üzerinedir. Bundan dolayı referansımız olan bütün iş ortaklarımız bizim en değerli kazanımlarımız ve en önemlisi gelecek ortaklarımızdır.

Misyonumuz

Kurumsallaşmış yapı, yetişmiş insan gücümüzle çağdaş teknolojiyi yakalamak ve daha uygun hale getirmek için; doğru, ekonomik, çevreye duyarlı sistemler ile yüksek kalite uygulamalar yaparak müşterilerimize konfor ve güveni yaşatmaktır. Doğal gaz tesisat işlerinde ve genel amaçlı mekanik tesisatlandırılmalarda Türkiye'de ilk akla gelecek firmalar arasında yer almak ve markalaşan bir yapı oluşturmaktır.

Vizyonumuz

Hitap ettiğimiz sektörleri en iyi şekilde desteklemek, yeniliklere açık olmak, teknolojiyi ve gelişmeleri yakından takip etmek, tatbiki ve çalışanlarıyla birlikte büyümek, mevcut ürünlerin kalite ve verimini artırıcı her türlü hizmeti sunarak insan hayatının değerini yükselten projeler tasarlamak ve geliştirmektir.

We are here to be able to provide service to you with the policy of "quality begets quality" by taking every step of us in favor of quality to respond to the expectations at the highest level and to instill customer satisfaction awareness in all employees. ATOM ISI ENERJİ, which continues its activities in the installation of high pressure reduction (RMS) stations, natural gas mountings, industrial installations, mechanical installations and fire installations, continues to make investment in its future with the support it receives from you.

Our company, which attaches great importance to the personal and technical development of its employees, has determined continuous development as a goal to itself. We focus on our continuous development and training activities and adopt this as a motto to us. We have young, dynamic and expert personnel, who constantly and closely follow themselves and the developments in the installation technologies. Our basic working principle is on the customer satisfaction. Therefore, all of our reference business partners being our reference are our most valuable achievements and, most importantly, our future partners.

Our Mission

It is to provide comfort and confidence to our customers by making high quality applications with accurate, economical, environmentally friendly systems in order to catch the contemporary technology and make it more suitable with our institutionalized structure and trained manpower. It is to take place among the first companies that come to mind in Turkey in the natural gas installation works and general purpose mechanical installations and to create a branding structure.

Our Vision

It is to support the sectors we target in the best possible way, to be open to the innovations, to follow technology and developments closely, to grow together with our employees and to design and develop projects that increase the value of human life by providing all kinds of services that increase the quality and efficiency of existing products.

IT IS REQUIDER
TO BE MAJOR
FOR THE MAJOR
PROJECTS

THREE ATOM
PRINCIPLE



ÜÇ
ATOM
İLKESİ

SAYGI

RESPECT

İnsana saygı, doğaya saygı felsefemiz, asla taviz vermeyeceğimiz ilkelerimizin başında gelir. Maksimum işçi sağlığı ve güvenliği ile insana saygı, doğal hayatı koruyan ve çevreci yapımız ile de doğaya saygı 3 Atom likesi'nin en hassas bütünüdür.

Our philosophy for respecting to people and for respecting to nature comes in front for the countries to which we will never compromise. Respect for humans with maximum worker health and safety, and respect for nature with our environmentally friendly structure that protects natural life, is the most sensitive whole of 3 Atom principles.

DÜRÜSTLÜK

HONESTY

Dürüstlük, iyi bir iş ilişkisinin en önemli yapı taşıdır. Bu nedenle şeffaf çalışma prensibimizle, müşteri ihtiyaç ve beklentilerini tam olarak karşılayan bir anlayış içerisinde güvenilir ve aranan bir firma olmaktan gurur duyuyoruz.

Honesty is the most important building block of a good business relationship. For this reason, we are proud to be a reliable and sought company with our transparent working principle and within an understanding that fully meets needs and expectations of our customers.

MEMNUNİYET

SATISFACTION

Temel iş üretim prensibimiz: uygun fiyat ve maksimum kalitede hizmet ile müşterilerimizin memnuniyeti üzerinedir. Bundan dolayı portföyümüzü oluşturan bütün iş ortaklarımız bizim en değerli kazanımlarımız ve en önemlisi gelecek ortaklarımızdır.

Our basic business production principle is on the satisfaction of our customers with affordable price and service in maximum quality. Therefore, all of our business partners that constitute our portfolio are our most valuable acquisitions and, most importantly, our future partners.

Atom Isı Enerji, TOGG'un "Yeniliğe Yolculuk" hedefinin çekirdeği olan ve aynı çatı altında topladığı fonksiyonları, akıllı ve çevreci özellikleriyle "Bir Fabrikadan Daha Fazlası" olarak tanımlanan Gemlik Tesisinin 120.000 m²'lik üst yapı inşaatını, toplamda 1.200.000 m²'lik kampüsü 16 ay gibi rekor bir sürede gerçekleştirmiştir.

Ana yüklenici Yapı Merkezi'nin mekanik tesisat işler çözüm ortağı Atom Isı olarak ısıtma,soğutma,sıhhi,havalandırma,yangın,mekanik otomasyon,yangın alt yapı,doğalgaz alt yapı ve doğalgaz tesisatlarının yapım işini üstlenmiştir. Toplamda 35.000m çelik boru imalatı,1.600m çelik doğalgaz alt yapısı,500m doğalgaz iç tesisatı,2000m doğalgaz HDPE hattı ve 10.000m yangın altyapı HDPE borulaması yapılmıştır.

Ülkemizin gözdesi TOGG projesinin bir parçası olmaktan duyduğumuz bir iş olarak, referanslarımızın arasına katmış bulunuyoruz.

Konum:Gemlik/Bursa

TOGG OTOMOBİL ÜRETİM TESİSİ

TOGG CAR MANUFACTURING FACILITY

Atom Isı Enerji had carried out 120,000 m² superstructure construction of Gemlik Facility, which is the core of TOGG's 'Journey to Innovation' target and is defined as 'More than a Factory' with its functions gathered under the same roof and its smart and environmentally friendly features, with a total of 1,200,000 m²campus in a record time like 16 months.

We, Atom Isı, the mechanical installation solution partner of Yapı Merkezi as main contractor, have undertaken the construction works of heating, cooling, plumbing, ventilation, fire, mechanical automation, fire infrastructure, natural gas infrastructure and natural gas installations. In total, 35,000 m of steel pipe manufacturing, 1,600 m of steel natural gas infrastructure, 500 m of natural gas internal installation, 2,000 m of natural gas HDPE line and 10,000 m of fire infrastructure HDPE piping have been carried out.

As a work that we pride in being a part of our country's favorite TOGG project, we have included it among our references.

Location: Gemlik/Bursa

ATOM
ISI ENERJİ

DEV FİKİRLER DEV PROJELER

www.atomisienerji.com



GIANT IDEAS
GIANT PROJECTS

Devam etmekte olan 3. Havalimanına ait belirli alanlarda yangın tesisatları, ısıtma hatları, HVAC tesisatları ve sıhhi tesisat imalatları gerçekleştirilmiştir. Mevcut 30.000 metre yangın ve sıcak su hatlarına ait borulama imalatı, 18.000 m² kanal imalatı ve bu hatlar üzerinde bulunan ekipman montajları tamamlanmıştır.

Burada işveren olarak Duty-Free yer almaktadır ve işveren adına tüm kalite kontrol, imalat, onay ve takip süreçlerini Erya Müşavirlik firması gerçekleştirmiştir. Burada imalat öncesi metod çalışmaları, shop drawing onayları ve malzeme onayları Erya firması üzerinden gerçekleştirilmiştir.

Saha koşulları ve uygulama sahasının büyüklüğü, çalışan sayısının fazla olması ve mobilizasyon koşullarının zorluğundan dolayı uygulama konusunda ciddi bir tecrübe ve birikim gerektiren bu proje, bizler ve ülkemiz için gurur vericidir.

İSTANBUL HAVA LİMANI

ISTANBUL AIRPORT

Fire installations, heating lines, HVAC installations and plumbing manufacturing have been carried out in certain areas belonging to the ongoing 3rd Airport. Piping manufacturing belonging to 30,000 meters of existing fire and hot water lines, 18,000 m² of duct manufacturing and equipment installation found on these lines have been completed.

Here, Duty-Free takes place as the employer, and Erya Müşavirlik company has carried out all quality control, manufacturing, approval and follow-up processes on behalf of the employer. Here, method studies before manufacturing, shop drawing approvals and material approvals have been carried out through Erya company.

This project, which requires serious experience and knowledge on the subject of implementation due to the field conditions and the size of the application area, the large number of employees and the difficulty of mobilization conditions, is a proud for us and our country.

SAĞLAM TEMELLER GÜÇLÜ PROJELER



SOLID FOUNDATIONS
STRONG PROJECTS

Bu projede toplamda 7000 metre 316L paslanmaz borulama imalatı, iki ayrı yakada iki ayrı su deposu binası inşaatı, bina içerisinde yangın deposu, yangın pompaları ve mekanik odaya ait SCADA otomasyon uygulaması tesis edilmiştir.

Yurtdışı KOWI firması tarafından projelendirilmiş ve şartnamesi de yine KOWI tarafından hazırlanmış çok özel bu projeye ait dizayn edilmiş tüm borulama hatları, Atom Isı tarafından 3 boyutlu olarak simüle edilmiş ve bu simülasyon proje üzerinden stress analizine tabi tutulmuştur. Analiz sonuçlarına göre hattın stresini standart değerlere çekecek şekilde ilave loop hattın üzerine dizayn edilmiştir. Özel standartlar içeren bu projemizde; 316L paslanmaz borular Finlandiyalı OSTP firmasından, UL-FM standartına uygun ve 250 Mss 120 m³/h kapasiteli yangın hidroforları da Amerikan Aurora firmasından ithal edilerek uygulanmıştır. Burada bulunan tüm mekanik ekipmanlar ise Avrupa'dan temin edilmiştir.

Projede işveren firma olan Japon dünya devi IHI firmasının talep ettiği ITP, MOS, malzeme onay ve uygulama süreç prosedürleri uygulanmıştır. Tüm paslanmaz boru hatları %100 NDT ve görsel kontrollerden geçirilerek tamamlanmıştır.

Türkiye'de örnek oluşturan bu proje, bizler ve ülkemiz adına gurur vericidir.

OSMANGAZİ KÖPRÜSÜ

OSMANGAZİ BAY BRIDGE

In this project, a total of 7,000 meters of 316L stainless piping, two separate water tank building constructions on two different sides, a fire tank in the building, fire pumps and SCADA automation application belonging to the mechanical room have been constructed.

All piping lines designed belonging to this very special project, which has been projected by the foreign company KOWI and of which specifications have been also prepared by KOWI, have been simulated in 3D by Atom Isı and subjected to stress analysis over this simulation project. According to the analysis results, it has been designed on an additional loop line in a way to reduce the stress of the line to standard values. In this project, which includes special standards, 316L stainless pipes have been imported from Finnish OSTP company and fire boosters complying with the UL-FM standard with a capacity of 250 Mss 120 m³/h have been imported from American Aurora company and have been implemented. All mechanical equipment found here has been supplied from Europe.

In the project, ITP, MOS, material approval and application process procedures that are requested by Japanese world giant IHI, which is the employer company, have been implemented. All stainless pipe lines have been completed by checking with 100% NDT and visual controls.

This project, which constitutes an example in Turkey, is a proud for us and our country.

KALİTELİ İŞ PLANLI ÇALIŞMA



QUALITY WORK
PLANNED WORK

Tüpraş sahasında 100.000 m³/h kapasiteli MS-A istasyonu kurulumu ve doğalgaz hatları imalatları yapıldı.

Bu alan içerisinde 1+1 (yedek + asıl) istasyon hattı mekanik tesisat kurulumu ile bu istasyona ait Gazkromotograf, RTU, Flowcomputer ve UPS kurulumları yapılarak tam otomasyon sağlandı. SCADA ile kontrol otomasyonu tesis edildi.

Yeni kurulan MS-A istasyonundan; Plant-7, Plant-12, Plant-5, Plant-3 Tüpraş Rafineri tesislerine toplamda 2000 metre 12" çelik boru doğalgaz hatları çekildi. Bu hatlar; mevcut doğalgaz borularına kayar maşon kaynatılarak ve mevcut rek güzergahı kullanılarak gerçekleştirildi ve faaliyete geçirildi.

Hattı çekilen 12" doğalgaz çelik hatlarına ait NDT ve görsel kontrolleri %100 oranında tamamlandı. Tüm imalat süreçleri rafineriye ait kalite kontrol standartları ve yine rafineri metodolojisine uygun olarak yapıldı.

TÜPRAŞ PROJESİ

TÜPRAŞ PROJECT

MS-A station installation with a capacity of 100,000 m³/h and natural gas lines manufacturing have been carried out at the Tüpraş site.

In this area, full automation has been achieved by installing 1+1 (spare + main) station line mechanical installation and Gaschromatograph, RTU, Flowcomputer and UPS installations belonging to this station. Control automation has been established with SCADA.

A total of 2,000 meters of 12" steel pipe natural gas lines have been installed from the newly established MS-A station to Plant-7, Plant-12, Plant-5, Plant-3 Tüpraş Refinery facilities. These lines have been realized and put into operation by welding slip joints to existing natural gas pipes and using the existing pipeline route.

NDT and visual inspections belonging to 12" natural gas steel lines have been completed at a rate of 100%. All manufacturing processes have been carried out in accordance with the refinery's quality control standards and refinery methodology.

ÜSTÜN
HİZMET
%100
MEMNUNİYET



**SUPERIOS SERVICE
%100 SATISFACTION**

Türkiye'nin en büyük ticari ve askeri araç üreticilerinden BMC Otomotiv Sanayi ve Ticaret A.Ş. dünya markası olma yolunda yenilenen hedeflerine doğru hızla ilerliyor. Bu süreçte Türkiye'nin ilk ve tek Kahramankazan'daki tank fabrikasına, Atom Isı Enerji olarak mekanik işlerini üstlenmekten gurur duyuyoruz.

BMC POWER
BMC POWER

BMC Otomotiv Sanayi ve Ticaret A.Ş., one of Turkey's largest commercial and military vehicle manufacturers, is rapidly moving towards its renewed goals to become a world brand. In this process, we are proud to undertake the mechanical works of Turkey's first and only tank factory in Kahramankazan as Atom Isı Enerji.

ATOM
ISI ENERJİ

**GÜÇ
DOLU
YARINLAR
İÇİN**

www.atomisienerji.com



**FOR TOMORROWS
WITH FULL OF POWER**

Ahlatcı Holding tarafından Sungurlu'da kurulan Gold Force Sungurlu Barut Fabrikası toplam 1630 dönüm araziden 710 dönüm alana Barut Üretim Tesisinin ana hammaddeleri olan nitroselüloz ve nitroglicerinin bir arada olacağı ve küresel barutun üretileceği yaş ve kuru hat tesisinin 3D Proses MEP Tasarımı, tasarım kapsamında prosese ait uluslararası standartlarda 304L,316L paslanmaz konsol, paslanmaz boru tesisat imalatları, mekanik sistem ekipman tedarik ve montajları firmamız tarafından yapılmaktadır. Yaklaşık 1500 metrelik mekanik tesisat galeri tüneline superpoze çalışmalarının yapılarak, modüler konsol sistemi tasarımıyla yüksek ve alçak basınç buhar ve kondens tesisatları, hava soğutmalı chiller hatları, basınçlı hava hatları, proses suyu hatları olarak imalatlarımıza devam etmekteyiz. Buhar eşanjör odalarının kurulumu, üst yapılarda (tesis personel binaları, garaj, poligon, revir, depo alanları, yardımcı tesisler vb.) pis su, temiz su, ısıtma-soğutma, havalandırma, gazlı ve sulu söndürme sistemlerinin paket olarak birim fiyat anahtar teslim sözleşmemiz kapsamında imalatlarımız devam etmektedir. Ayrıca yaklaşık 5000 metrelik Ø200 hidrant hatlarının uygulaması ve makine dairesi kurulumu firmamız tarafından gerçekleştirilmektedir.

Konum: Sungurlu/Çorum

GOLDFORCE SAVUNMA SANAYİ
AHLATCI HOLDİNG
BARUT FABRİKASI

GOLDFORCE DEFENSE INDUSTRY AHLATCI HOLDİNG GUNPOWDER FACTORY

3D Process MEP Design of the wet and dry line facility, where nitrocellulose and nitroglycerin facilities that are the main raw materials of the Gunpowder Production Facility will be together and spherical gunpowder will be produced of Gold Force Sungurlu Gunpowder Factory, which was established by Ahlatcı Holding in Sungurlu and covers an area of 710 decares from a total of 1,630 decares of land, 304L and 316L stainless console, stainless pipe installation manufacturing, mechanical system equipment supply and installations are carried out by our company in accordance with international standards within the process. We continue our productions of high and low pressure steam and condensate installations, air-cooled chiller lines, compressed air lines and process water lines with a modular console system design by carrying out superposition works in the mechanical installation gallery tunnel of approximately 1,500 meters. Installation of the steam exchanger rooms, waste water, clean water, heating-cooling, ventilation, gas and water extinguishing systems in the superstructures (facility personnel buildings, garage, shooting range, infirmary, storage areas, auxiliary facilities, etc.) continue as a package within the scope of unit price turnkey agreement. Moreover, the application of approximately 5,000 meters of Ø200 hydrant lines and the installation of the engine room are carried out by our company.

Location: Sungurlu/Çorum

ATOM
ISI ENERJİ

**GELECEĞE
DAYANIKLI
ADIMLAR
ATYORUZ**

www.atomisienerji.com



**WE ARE TAKING STEPS
RESISTANT TO FUTURE**

Endüstriyel mekanik borulama kapsamında %100 tahribatsız Muayene (NDT) kontrollü paslanmaz boru, çelik boru, U-PVC borulama işleri yanında pompa gruplarının kurulması ve devreye alma işleri tarafımızdan tamamlanmıştır.

Konum: Körfez/Kocaeli

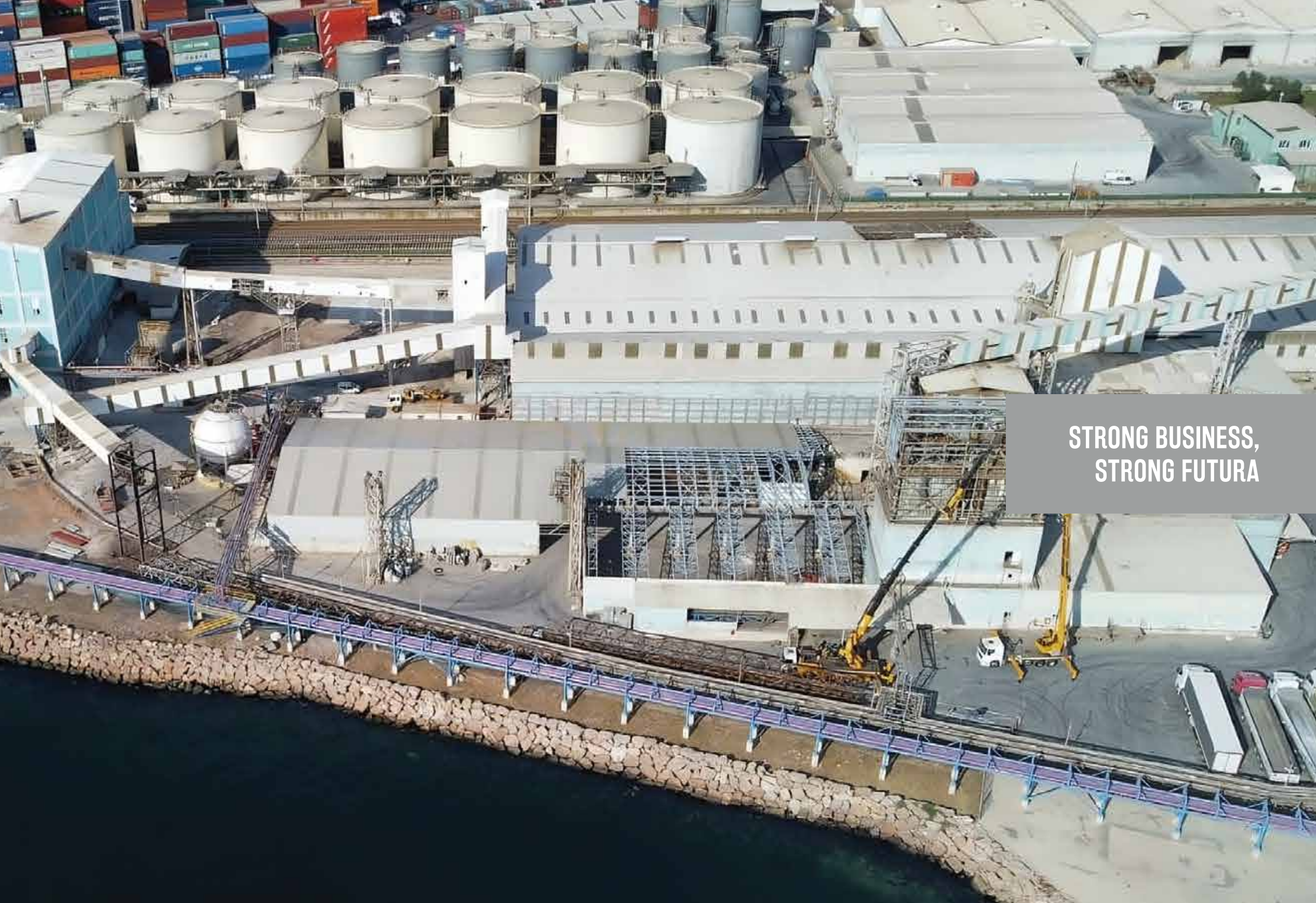
GÜBRET AŞ FOSFORİK VE SÜLFÜRİK ASİT BORULAMA PROJESİ

GÜBRET AŞ PHOSPHORIC AND SULFURIC ACID PIPELINE PROJECT

Within the scope of industrial mechanical piping, 100% Non-Destructive Testing (NDT) controlled stainless pipe, steel pipe, U-PVC piping works as well as the installation and commissioning of pump groups have been completed by us.

location: Körfez/Kocaeli

GÜÇLÜ
İŞ
GÜÇLÜ
GELECEK



**STRONG BUSINESS,
STRONG FUTURA**

Atom Isı Enerji,İsdemir 3 nolu kok bataryası projesi kapsamında çamur aktarım borulama ve montaj işlerinin yapılması ana yükleniciliği işini üstlenmiştir.

Endüstriyel borulama,çamur pompa temini ve montaj,elektrik ve inşaat işleri kapsamlarını tamamlayarak teslim edilmiştir.

Konum: İskenderun/Hatay

İSDEMİR/ERDEMİR KOK BATARYASI ÇAMUR AKTARIM BORULAMA MONTAJ

İSDEMİR/ERDEMİR

ASSEMBLY OF SLURRY TRANSFER PIPING FOR COKE BATTERY

Atom Isı Enerji has undertaken the main contractor job of carrying out the sludge transfer piping and installation works within the scope of the Isdemir coke battery no 3 project.

The industrial piping, mud pumps supply and installation, electrical and construction works have been completed and delivered.

Location: İskenderun/Hatay

GÜÇLÜ BAŞLANGIÇLAR BÜYÜK SONUÇLAR



**STRONG BEGINNINGS,
BIG RESULTS**

Mevcut liman içerisi sıvı yük terminali proses borulama, yangınla mücadele sistemi borulama yapımı işi..

Safi Holding tarafından Derince Liman işletmesinde 2018 yılında gerçekleştirilen kimyasal depolama tank çiftliği yatırımının deniz üstü boşaltım noktasından transfer hatlarına, tanker dolun ünitesi borulama tesisatından tesisin yangın ile mücadele sistemine kadar projeye ait 42.000 m mekanik boru tesisatlarının yapılması işi.

SAFIPORT

SAFIPORT

Existing in-port liquid load terminal process piping, fire-fighting system piping construction works..

The construction job of 42,000 m of mechanical pipe installations belonging to the chemical storage tank farm investment carried out by Safi Holding in Derince Port in 2018 from the offshore discharge point to the transfer lines, from the tanker filling unit piping system to the fire-fighting system of the facility..

BÜYÜK HAYALLER BÜYÜK BAŞARILAR



**BIG DREAMS,
BIG ACHIEVE**

Atom Isı Enerji, Ro-Ro Limanı'nda vermekte olan Oyak Yarımca Port 200.000 m² üzerine kurulu limanın yüklenici Kolin-Kalyon JV, müşvirliğini ECAP firmasının yaptığı işin bütün mekanik tesisat işlerinin çözüm ortaklığını yaparak üstlenmiştir.

Katlı otopark(MSCP), sevkiyat öncesi kontrol(PDI), idari bina(TAB) ve liman bölümleriyle toplamda 300.000 m² kapalı alana sahip bütün bölümlerin ısıtma-soğutma, sıhhi, havalandırma, yangın, mekanik otomasyon, yangın alt yapı, doğalgaz alt yapı ve doğalgaz tesisatlarının yapım işini tamamlayarak teslim edilmiştir.

Konum: Körfez/Kocaeli

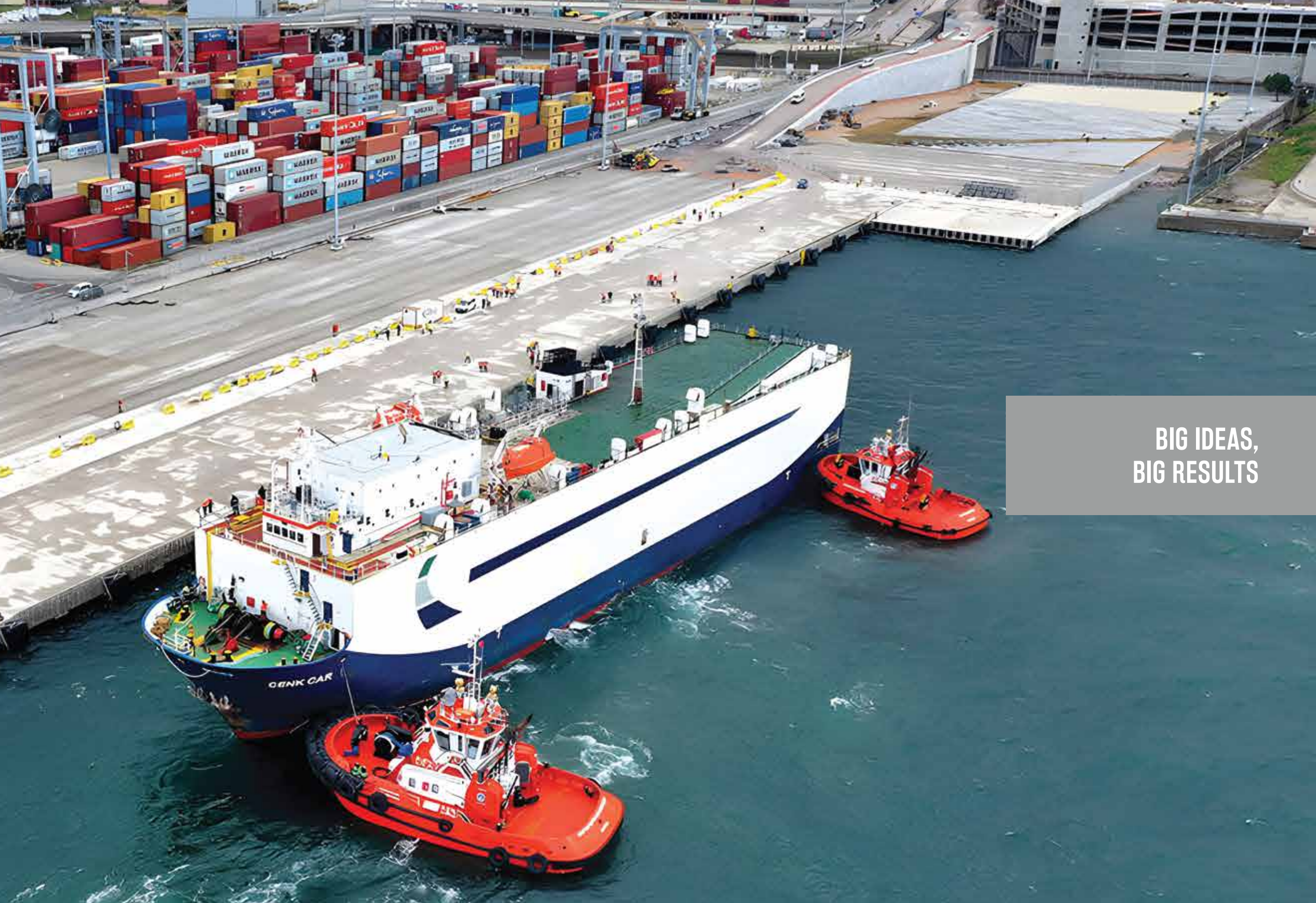
OYAK YARIMCA PORT

OYAK YARIMCA PORT

Atom Isı Enerji has undertaken the solution partnership of all mechanical installation works of the work carried out by Kolin-Kalyon JV, the contractor of the port built on 200.000 m² of Oyak Yarımca Port, which is given in Ro-Ro Port, and ECAP company as the consultant. Heating-cooling, sanitary, ventilation, fire, mechanical automation, fire infrastructure, natural gas infrastructure and natural gas installations of all sections with a total closed area of 300.000 m² with parking garage (MSCP), pre-shipment control (PDI), administrative building (TAB) and port sections were completed and

delivered: Körfez/Kocaeli

BÜYÜK FİKİRLER BÜYÜK SONUÇLAR



**BIG IDEAS,
BIG RESULTS**

Türkiye'nin en büyük 500 sanayi kuruluşundan biri olan Farplas otomotiv yan sanayi sektöründe çalışan Gebze yatırımında ısıtma-soğutma tesisatı, sıhhi tesisat, yangın tesisatı, havalandırma tesisatı ve doğalgaz tesisat işleri firmamız tarafından tamamlanarak teslim edilmiştir.

Konum: Gebze/Kocaeli

FARPLAS OTOMOTİV FABRİKA BİNASI

FARPLAS AUTOMOTIVE

Heating-cooling installation, sanitary installation, fire installation, ventilation installation and natural gas installation works have been completed and delivered by our company in Gebze investment working in Farplas automotive sub-industry sector, which is one of Turkey's largest 500 industrial organizations.

Location: Gebze/Kocaeli

KALİTE KALİTEYİ DOĞURUR



PLAS

**QUALITY
BEGETS QUALITY**

ATOM
ISI ENERJİ

KIBAR OSB'de bulunan yaklaşık 30.000 m² fabrika içi ve dışında RMS-B doğalgaz istasyonu kurulması ve iç tesisatların yapılması. Basıncılı hava hatları, soğutma hatları, havalandırma tesisatlarının yapılması. Fabrika içi radyant sisteminin kurulması. Fabrika çevresi temiz, pis su ve yağmur suyu hatlarının imalatları. Boyahaneye havalandırma ve özel paslanmaz imalatlarının yapılması işi.

ASSAN HANIL

ASSAN HANIL

Establishment of RMS-B natural gas station and completion of internal installations inside and outside of approximately 30,000 m² factory located in KIBAR OIZ. Construction of compressed air lines, cooling lines, ventilation installation. Installation of in-factory radiant system. Manufacturing of clean, waste water and rain water lines around the factory... Construction of ventilation and special stainless steel fabrication works to the paint shop.

HER ADIMIMIZ KALİTEDEN YANA



EVERY STEP IN
FAVOR OF QUALITY

Tüm sağlık ihtiyaçlarının enleri teknoloji ve donatılan tek bir kampüs içerisinde karşılanması planlanan hastanede, acil serviste 70 müşahede yatağı ve 13 poliklinik ile hasta kabulü yapması hedefleniyor. Hastanede bahçesine ayrıca helikopterlerin iniş ve kalkış yapabileceği "heliport" inşa edilecek. Şehir hastanesi aslında 4 ayrı hastanenin bir kampüste buluşması ile meydana geliyor. Öyle ki Sakarya Şehir Hastanesi'nin içinde 448 yataklı Genel Hastane, 118 Yataklı Kadın Doğum ve Çocuk Hastanesi, 121 Yataklı Onkoloji Hastanesi ve 68 yataklı Kalp ve Damar Cerrahi Hastanesi olmak üzere 4 ayrı hastane olacak. Şehir hastanesinin içinde 35 yataklı Ameliyathane, 15 Yataklı Doğum Salonu, 183 yataklı yoğun bakım, 25 yataklı yetişkin ve çocuk diyaliz ünitesi, 10 yataklı palyatif servisi, 10 yataklı yanık kliniği, 10 yataklı enfeksiyon hastalıkları, 4 yataklı iyotlu tedavi ünitesi, 30 yataklı kemik iliği ünitesi yer alacak.

Toplamda 1.000 Yataklı, 283.504 m² kapalı alana sahip ısıtma-soğutma,havalandırma,sihhi tesisat ve yangın tesisatları tarafımızdan tamamlanmaktadır.

SAKARYA ŞEHİR HASTANESİ

SAKARYA CITY HOSPITAL

The hospital, which is planned to meet all health needs in a single campus equipped with the most advanced technology and equipment, is expected to accept patients with 70 observation beds in the emergency room and 13 outpatient clinics. A "heliport" where helicopters can land and take off will also be built in the hospital garden. The city hospital is actually a combination of 4 separate hospitals on one campus. So much so that there will be 4 separate hospitals in Sakarya City Hospital, including 448-bed General Hospital, 118-bed Maternity and Pediatric Hospital, 121-bed Oncology Hospital and 68-bed Cardiovascular Surgery Hospital. The city hospital will include a 35-bed operating room, 15-bed delivery room, 183-bed intensive care unit, 25-bed adult and pediatric dialysis unit, 10-bed palliative service, 10-bed burn clinic, 10-bed infectious diseases, 4-bed iodine treatment unit, 30-bed bone marrow unit.

Heating-cooling, ventilation, plumbing and fire installations with a total of 1,000 beds and 283,504 m² closed area are being completed by us.

GÜÇLÜ BAŞLANGIÇLAR BAŞARILI SONUÇLAR



ACIL SERVİS - EMERGENCY

**STRONG BEGINNINGS,
SUCCESSFUL RESULTS**



Eren Holding bünyesinde Eren Tekstil İplik Fab.Faz-1, Faz-2, Faz-3 olarak etaplarını tamamladık. Endüstriyel tesisin ısıtma, soğutma, sıhhi, havalandırma, yangın, buhar, mekanikotomasyon, yangın alt yapı, doğalgaz alt yapı, doğalgaz tesisatları tarafımızdan yapılmıştır.

EREN TEKSTİL İPLİK FABRİKASI

EREN TEXTILE YARN FACTORY

We have completed the stages of Eren Textile Yarn Fab.Phase-1, Phase-2, Phase-3 within Eren Holding. Heating, cooling, sanitary, ventilation, fire, steam, mechanical automation, fire infrastructure, natural gas infrastructure, natural gas installations of the industrial facility were made by us.





Modern Karton (Çorlu/Tekirdağ) Atom Isı Enerji, Eren Holding'in yıllık 138 bin tonluk üretim kapasitesiyle alanında Türkiye'nin en büyük yatırımlarından biri olacak tesislerin aynı zamanda karbon ayak izi ve su tüketimi açısından Dünya'nın en çevreci nişasta fabrikaları olan tesisinin elektro-mekanik işlerinin yüklenicisi olarak işi tamamladık. Endüstriyel tesisin ısıtma, soğutma, sıhhi havalandırma, yangın, mekanik otomasyon, yangın alt yapı, doğalgaz alt yapı, doğalgaz tesisatları elektrik işleri tarafımızdan yapılmıştır.

MODERN KARTON NİŞASTA TESİSİ MODERN KARTON STARCH PLANT

We have completed the work as the contractor of mechanical works of Modern Karton (Çorlu/Tekirdağ) Atom Isı Enerji, Eren Holding's facility, which will be one of Turkey's largest investments in its field with an annual production capacity of 138 thousand tons and is also one of the most environmentally friendly starch factories in the world in terms of carbon footprint and water consumption. Heating, cooling, plumbing, ventilation, fire, mechanical automation, fire infrastructure, natural gas infrastructure and electrical works of natural gas installations of the industrial facility have been carried out by us.





Otomotiv yan sanayi sektöründe çalışan fabrikanın, tüm ısıtma-soğutma, havalandırma, sıhhi tesisat ve yangın tesisatları tarafımızdan tamamlanarak teslim edilmiştir.

Konum: Kartepe/Kocaeli

HOWON OTOMOTİV

HOWON AUTOMOTIVE

All heating-cooling, ventilation, plumbing and fire installations of the factory working in the automotive sub-industry sector have been completed and delivered

Location: Kartepe/Kocaeli





FORD OTOSAN YÜKSEK BASINÇ DOĞAL GAZ DAĞITIM HATTI YAPIM İŞİ

Ford Otosan Yeniköy Fab. yüksek basınç doğal gaz dağıtım hattı işi kapsamında tasarla-yap proje tipine göre projelendirme, şartname, birim fiyat tarifleri, keşif listesi hazırlama ve yapım işi tarafımızdan tamamlanmıştır. Kapsamımızda %100 NDT kontrollü 1800 metre çelik doğal gaz borusu, mevcut istasyon deplaseleri ve alt yapı işleri Palmet ve Ford Otosan idaresine teslim edilmiştir.

FORD

FORD

FORD OTOSAN HIGH PRESSURE NATURAL GAS DISTRIBUTION LINE CONSTRUCTION WORK

Within the scope of Ford Otosan Yeniköy Factory high pressure natural gas distribution line work, projecting, specifications, unit price tariffs, survey list preparation and construction works have been completed by us according to the design-build project type. In our scope, 1,800 meters of 100% NDT controlled steel natural gas pipe, existing station displacements and infrastructure works have been delivered to Palmet and Ford Otosan administration.

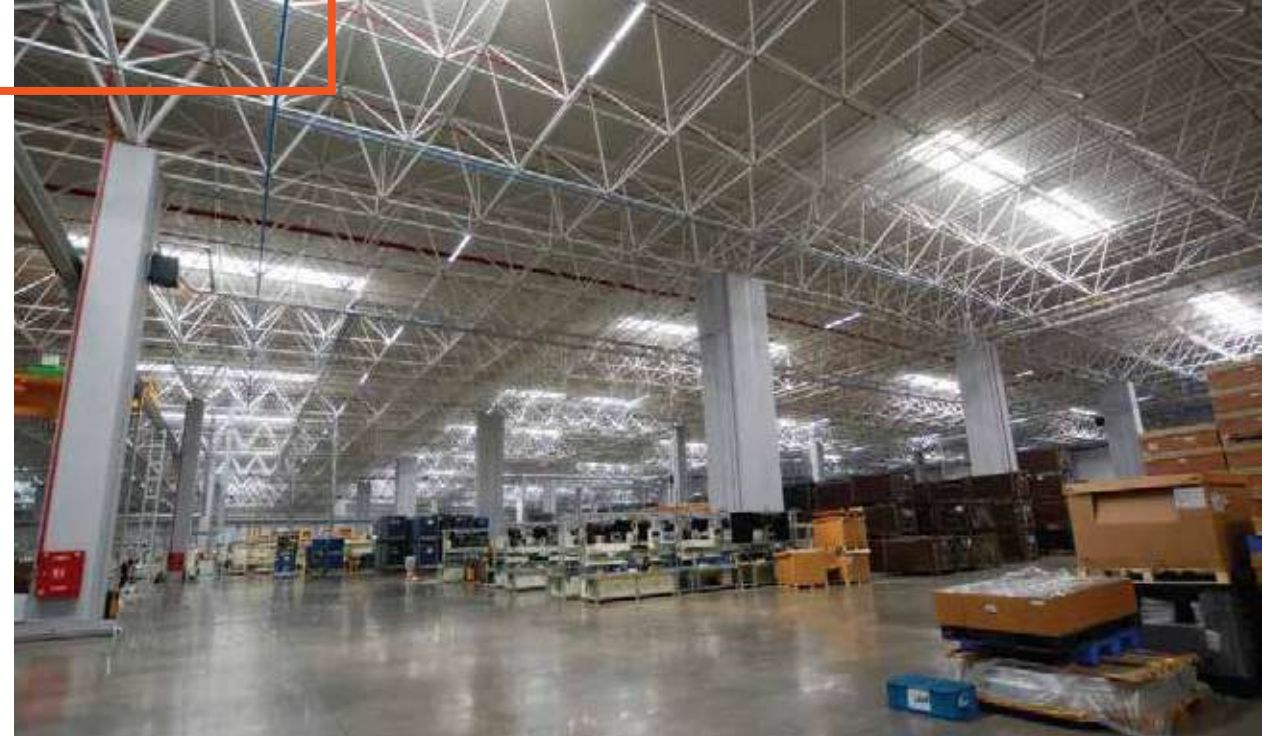
Otomotiv iklimlendirme sektörünün en büyük tedarikçilerinden olan 30.000 m² kapalı alanda yangın tesisatı, havalandırma tesisatı, ısıtma tesisatı, sıhhi tesisat ve endüstriyel doğal gaz tesisat işleri tarafımızdan tamamlanarak teslim edilmiştir.

Konum: Dilovası/Kocaeli

HANON SİSTEM

HANON SYSTEM

Fire installation, ventilation installation, heating installation, sanitary installation and industrial natural gas installation works have been completed and delivered by us in a 30.000 m² closed area, which is one of the largest suppliers of the automotive air conditioning sector.





HABAŞ yüksek basınç doğalgaz dağıtım hattı işi kapsamında tasarla-yap proje tipine göre projelendirme, şartname, birim fiyat tarifleri, keşif listesi hazırlama ve yapım işi tarafımızdan tamamlanmıştır. Kapsamımızda %100 NDT kontrollü 1800 metre çelik doğalgaz borusu, mevcut istasyon deplaseleri ve alt yapı işleri İzmirgaz ve Habaş idaresine teslim edilmiştir.

HABAŞ

HABAŞ

Within the scope of HABAŞ high pressure natural gas distribution line work, projecting, specifications, unit price descriptions, survey list preparation and construction works have been completed by us according to the design-build project type. In our scope, 1,800 meters of 100% NDT controlled steel natural gas pipe, existing station displacements and infrastructure works have been delivered to İzmirgaz and Habaş administration.



Serhat Kalkınma Ajansı (TRA2/19/GPD/0001) Gdml Proje Desteęi Programı kapsamında saęlanan mali destek ile Iędir / Merkeze baęlı Organize Sanayi Blgesinde " Iędir Osb Doęalgaz Daęıtım Şebekesi Mal Alımı Ve Alt Yapı Yapım işi kapsamında RMS-A(Doęal gaz ana iletim hatlarında 75 bar giriş basıncını 25-19 Bar basınç düzeyine indiren, istasyonlara A tipi basınç düşrme istasyonu) ve borulamalar tamamlanarak Iędir OSB firmamız tarafından doęalgaza kavuşturulmuştur.

IęDIR OSB ENDSTRİYEL DOęAL GAZ

IęDIR OSB INDUSTRIAL NATURAL GAS

With the financial support provided within the scope of the Serhat Development Agency (TRA2/19/GPD/0001) Guided Project Support Program, in the Organized Industrial Zone of Iędir / Center, within the scope of "Iędir Osb Natural Gas Distribution Network Procurement and Infrastructure Construction Work, RMS-A (A type pressure reduction station for stations, which reduces the 75 bar inlet pressure to 25-19 Bar pressure level in natural gas main transmission lines) and piping were completed and Iędir OSB was provided with natural gas by our company.





Kütahya Zafer OSB'nin: 13.000 Sm³/h'lük RMS-A bağlantıları, 8"-10"-12" 4.500 m çelik hat (100% NDT) , 10.000 m Polietilen hatlar yapımı. RMS-B ve RMS-C bağlantıları firmamız tarafından yapılmıştır.

KÜTAHYA ZAFER OSB

ENDÜSTRİYEL DOĞAL GAZ

KÜTAHYA OSB INDUSTRIAL NATURAL GAS



RMS-A connections of Kütahya Zafer OIZ: 13.000 Sm³/h, 8"-10"-12" 4.500 m steel lines (100% NDT), 10.000 m polyethylene lines, RMS-B and RMS-C connections were made by our company.

9000m² kapalı alana sahip hastane sağlık bakanlığı bünyesinde 60 Ünitelik Ağız ve Diş Sağlığı Hastanesinin ısıtma, soğutma, havalandırma ve yangın tesisat işlemlerinin yapılması.

Konum: Çorlu/Ergene

ÇORLU DİŞ HASTANESİ

ÇORLU DENTAL HOSPITAL

Construction of heating, cooling, ventilation and fire installation works of a 60-unit Oral and Dental Health Hospital within the Ministry of Health, which has a closed area of 9000 m².

Location: Çorlu/Ergene





Sanayi ve Teknoloji Bakanlığınca yürütülen Avrupa Birliği destekli proje Rekabetçi Sektörler Programı kapsamında balık işleme, paketlenme ve depolama tesisi oluşturuldu. 15.000 m² kapalı alan VRF Sistemi kurulumu, sıhhi tesisat (temiz su, pis su, sıcak su) hatlarının yapılması, yangın tesisatı, proses kullanım soğuk su sistemi , proses ekipmanları paslanmaz boru hatları imalatı tarafımızdan tamamlanmıştır.

Konum: Merkez/Sinop

SİNOP BALIK İŞLEME TESİSİ

SINOP FISH ENTERPRISE PLANT

A fish processing, packaging and storage facility has been established within the scope of the Competitive Sectors Program, which is a European Union-supported project carried out by the Ministry of Industry and Technology. 15,000 m² closed area VRF System installation, plumbing (clean water, waste water, hot water) lines, fire installation, process use cold water system, process equipment stainless pipeline manufacturing have been completed by us.

Location: Merkez/Sinop



Yelkent İnşaat tarafından yapılan 428 daire toplu konut projesinin havalandırma, ısıtma-soğutma, yangın ve sıhhi tesisatları tarafımızdan tamamlanarak teslim edilmiştir.

Konum: Derince/Kocaeli

YELKENT SAFİR KONAKLARI

YELKENT SAFİR RESIDENCES

The ventilation, heating-cooling, fire and plumbing installations of the 428-apartment mass housing project built by Yelkent İnşaat have been completed and delivered by us.

Location: Derince/Kocaeli



www.atomisienerji.com



İdare TOKİ, yüklenici Rönesans Holding olarak alt yükleniciliğini yaptığımız 650 daire toplu konut projesi ısıtma-soğutma, havalandırma, sıhhi tesisat ve yangın tesisatları tarafımızdan tamamlanarak teslim edilmiştir.

Konum: Orduzu/Malatya

MALATYA TOKİ DEPREM KONUTLARI

MALATYA TOKİ EARTHQUAKE RESIDENCES

The heating-cooling, ventilation, plumbing and fire installations of the 650 flat mass housing project, which we subcontracted as the administration TOKİ and the contractor Rönesans Holding, have been completed and delivered by us

.Location: Orduzu/Malatya





Efsanelerle dolu tarihiyle Haliç (eski adıyla Altın Boynuz) her zaman şehrin gizli, esas kalbi olarak kaldı. Yüzyıllardır endüstriyel üretime sahne olan Haliç, şimdi bir "iyi yaşam" merkezi olarak yeniden özüne dönüyor. 600 yıllık bir mirası çağdaş bir yaşam alanı olarak şehre geri kazandırma arzusuyla "yıldız" mimarların titizlikle yürüttüğü bir dönüşümden geçen tarihi tersaneler, İstanbul'un en sevilen yenideniz kıyısı "mahallesi" olarak sahneye çıkmaya hazırlanıyor.

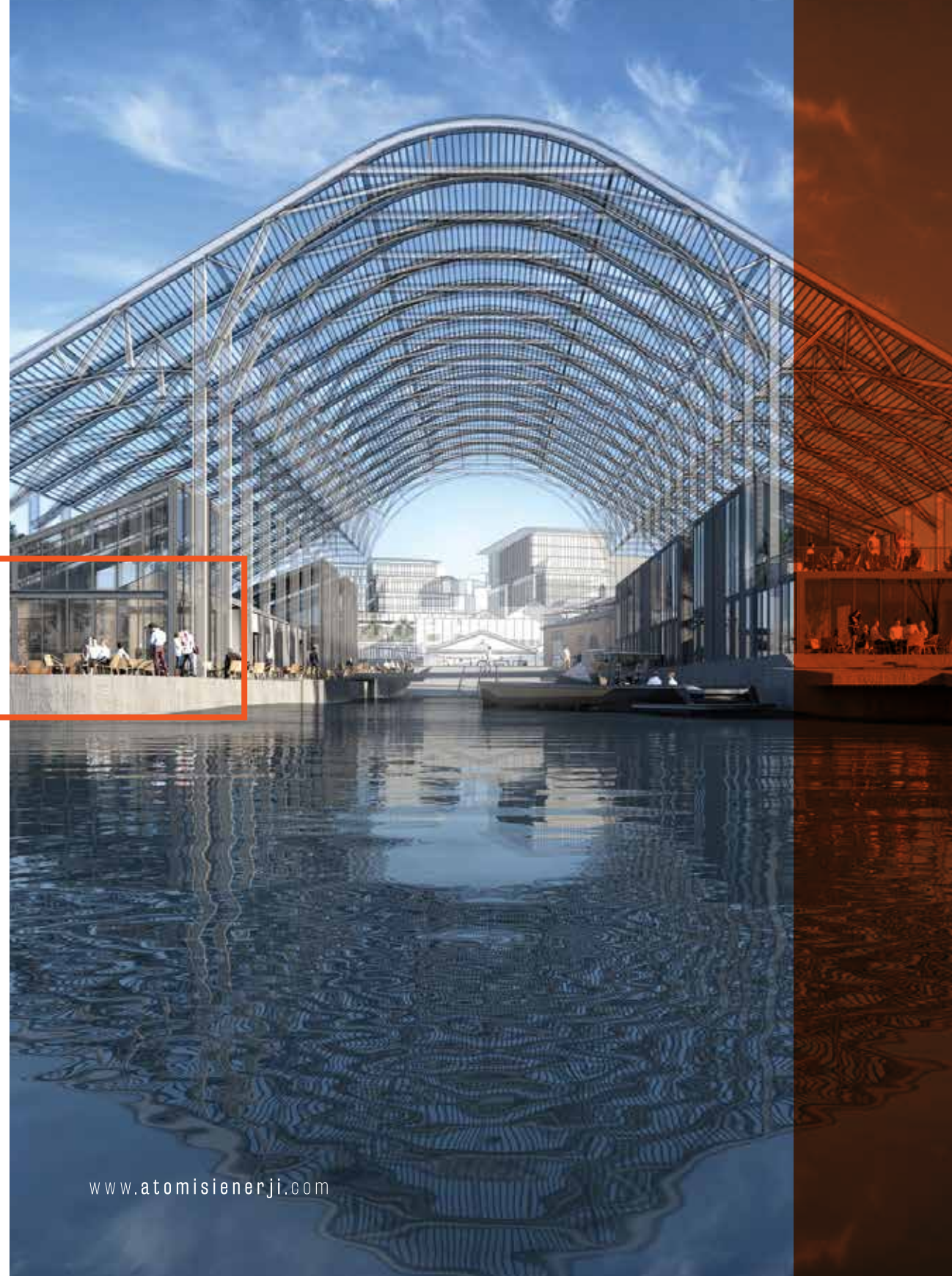
Beyoğlu'nda yapılan AVM,tarih ve konaklamanın buluştuğu yapıda Atom Isı Sistemleri olarak endüstriyel doğalgazın yapım işini tamamladık.

İSTANBUL TERSHANE HALIÇ

İSTANBUL SHIPYARD HALIÇ

With its legendary history, the Golden Horn (formerly known as the Golden Horn) has always been the hidden, essential heart of the city. Having been the scene of industrial production for centuries, the Golden Horn is now returning to its essence as a center of "good living". With the desire to bring a 600-year heritage back to the city as a contemporary living space, the historical shipyards, which have undergone a meticulous transformation carried out by "star" architects, are preparing to take the stage as Istanbul's most popular "neighborhood" on the shore.

As Atom Isı Sistemleri, we have completed the construction of industrial natural gas in the building where the shopping mall, history and accommodation meet in Beyoğlu.





Ortaköy Boğaziçi köprüsü altında yer alan Türk Hava Yolları ve Turkish Do&Co firmalarının yaptırdığı, Güryapı İnşaat'ın ana yüklenici olduğu Fehime ve Hatice Sultan yalıları renovasyonu projesinde Atom Isı Sistemleri olarak mekanik tesisat işleri tamamlanmaktadır.

FEHİME SULTAN - HATİCE SULTAN YALISI

FEHİME SULTAN - HATİCE SULTAN MANSION



Mechanical installation works are being completed as Atom Isı Sistemleri in the renovation project of Fehime and Hatice Sultan mansions under the Ortaköy Bosphorus Bridge, which was built by Turkish Airlines and Turkish Do&Co companies and where Güryapı Construction is the main contractor.

Atom Isı Enerji olarak işe başladığımız günden bu yana, ilkelerimizden taviz vermeden daima kaliteli ve hızlı çözümler ortaya koyduk. Yaptığımız her işi büyük bir özveri ile sahiplendik ve her işte tecrübelerimizi bir adım daha ileriye taşımayı başardık. Maksimum memnuniyet ile sahip olduğumuz portföy, bu başarının bir neticesidir ve bu başarı, katlanarak devam etmektedir.

Since the day we started working as Atom Isı Enerji, we have always provided quality and fast solutions without compromising our principles. We have embraced every job we did with great devotion and managed to take our experience one step further in every job. The portfolio we have with maximum satisfaction is a result of this success, and this success continues exponentially.

OTHER
PROJECTS

Diğer
PROJELER



- **KAYA ÇİFTLİĞİ** PEYNİRCİLİK
- **ATILLA MAKİNE** ARSLANBEY OSB
- **ÖZMER PASTACILIK** GEBZE
- **PRESSAN** BAŞISKELE
- **POLİNSU** GEBZE
- **DONANMA** KOMUTANLIĞI
- **BİLGİ KÜPÜ** OKULLARI
- **FORSA** KARTEPE FABRİKASI
- **KOCAELİ BÜYÜKŞEHİR** BELEDİYESİ
- **KENT KONUT** KARAMÜRSEL
- **KENT KONUT** MERCAN EVLERİ
- **MOBESKO**
- **YILDIZ** SUNTA
- **ALMESAN**
- **MİTAŞ** GALVANİZ
- **CEPHANELİK** STADI
- **SİSTEM** TEKNİK
- **FARERO** YENİKÖY
- **KARAMÜRSEL** BELEDİYESİ
- **DUPONT** ADANA
- **UZER MAKİNA** ARSLANBEY
- **SPORCU EĞİTİM MERKEZİ** GEBZE
- **KBB** KAPALI PAZAR YERİ
- **ÖZÜER** AVM
- **DEHA** BİODİZEL
- **TCDD**
- **BAŞISKELE** SANAYİ SİTESİ
- **DEFACTO**
- **YAPITEK** ÇELİK SANAYİ
- **KORDSA**
- **FORD**
- **HALK EKMEK** GEBZE
- **İZAYDAŞ**
- **YATCHLEY**
- **GÜNFALT** ASFALT
- **MAPA** İNŞAAT
- **ARSLANBEY** OSB
- **KENT KONUT** YAKAMOZ EVLERİ
- **KENT KONUT** İNGİ EVLERİ
- **RAGS** RAKI
- **ASSAN** ALÜMİNYUM
- **KREDİ YURTLARI** MERSİN
- **ABALIOĞLU**
- **KANUNİ** MOTOR
- **BİRLEŞİK METAL** SAPANCA OTELİ
- **KADIN SOSYAL** YERLEŞİM MERKEZİ
- **KURALKAN HOLDİNG** VİLLARI
- **DERİNCE** LİMANI
- **DAVUTOĞLU** İNŞAAT
- **KAPALI PAZAR YERİ** KÖRFEZ
- **ATILLA** MAKİNA
- **PRESSAN** MADENİ EŞYA
- **MİTAŞ**
- **NUROL MAKİNA** KÖRFEZ GEÇİŞİ
- **İSU** SOLAKLAR ŞANTİYE BİNALARI
- **TEPEKÖY** YURT İNŞAATI
- **KÖRFEZ** GEÇİŞ KÖPRÜSÜ
- **PETKİM**
- **İSKİ** HUKUK MÜŞAVİR BİNASI
- **FARPLAS**

OUR CERTIFICATES

SERTİFİKA- LARIMIZ



Sahip olduğumuz sertifika ve belgelerimiz:

Our certificates and documents we have:

- EPDK
- İZGAZ
- PALGAZ
- İZMİRGAZ
- AKSAGAZ
- ARMAGAZ
- NETGAZ
- AKSA DÜZCE EREĞLİ A.Ş.
- ISO 9001-2008
- ISO 14001-2004
- OHSAS 18001-2007





KALİTEDEN ÖDÜN VERMEDEN
HEP DAHA İLERİYE

ALWAYS MORE FURTHER WITHOUT COMPROMISING FROM THE QUALITY





📍 Fatih Sultan Mehmet Mh. Macera Sk. No: 7
Kartepe, Kocaeli, Türkiye
☎ +90 262 323 2496
✉ info@atomisenerji.com
🌐 www.atomisenerji.com

